

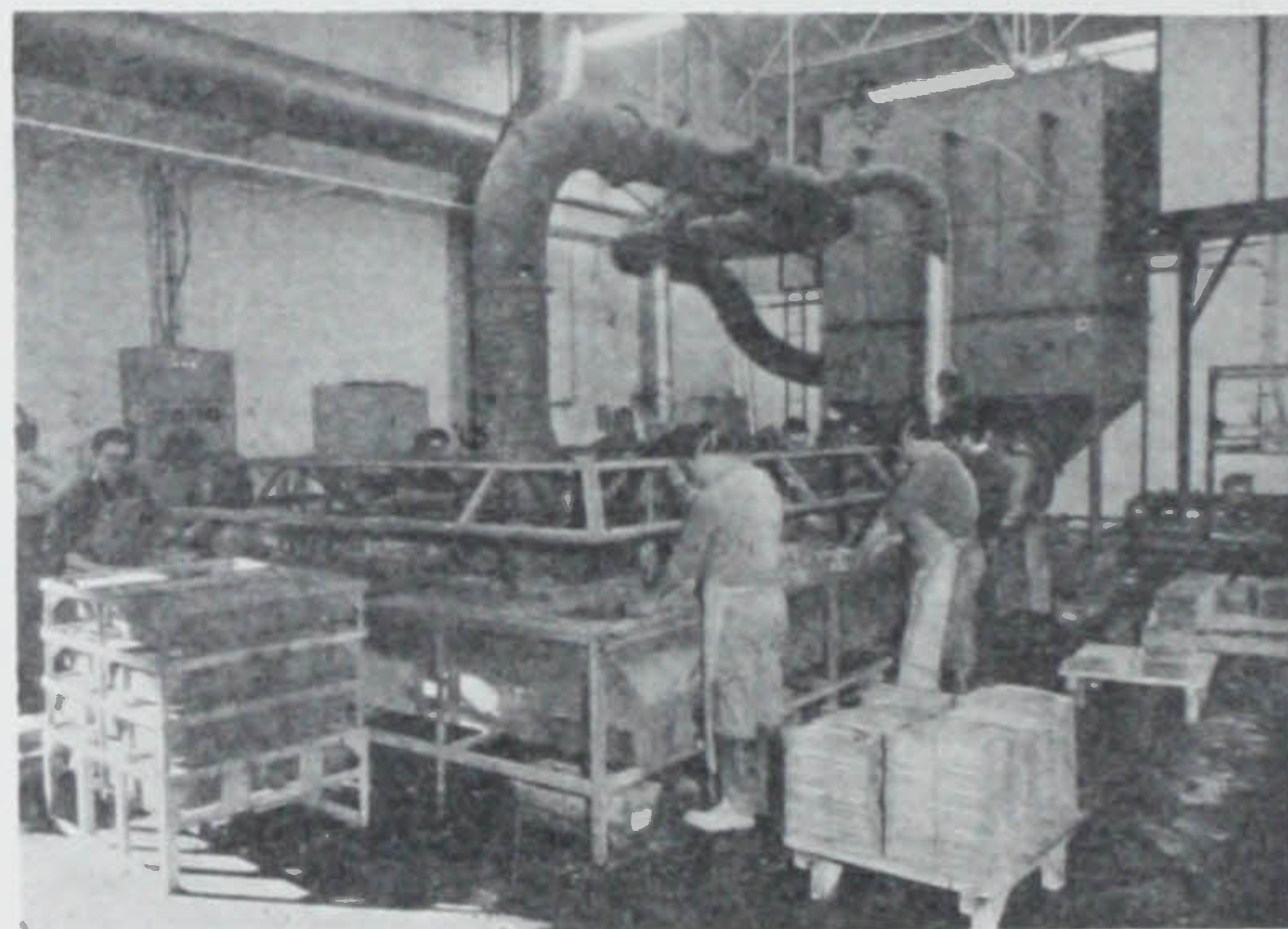
Breve história da Sociedade Portuguesa do Acumulador Tudor

A Sociedade Portuguesa do Acumulador Tudor, SARL, fabricante de acumuladores eléctricos para todas as aplicações, foi fundada em 1 de Junho de 1920. O motivo da inclusão do nome TUDOR na razão social da Sociedade é devido ao Senhor Henri Tudor, cientista Luxemburguês que viveu entre 1859 e 1928, o qual inventou um processo especial de fabricar *Placas Empastadas para Acumuladores de Chumbo*. A TUDOR ao adquirir para Portugal o direito de fabricar segundo o processo de Henri Tudor, obrigou-se a comercializar com a marca Tudor, as baterias que viesse a fabricar.

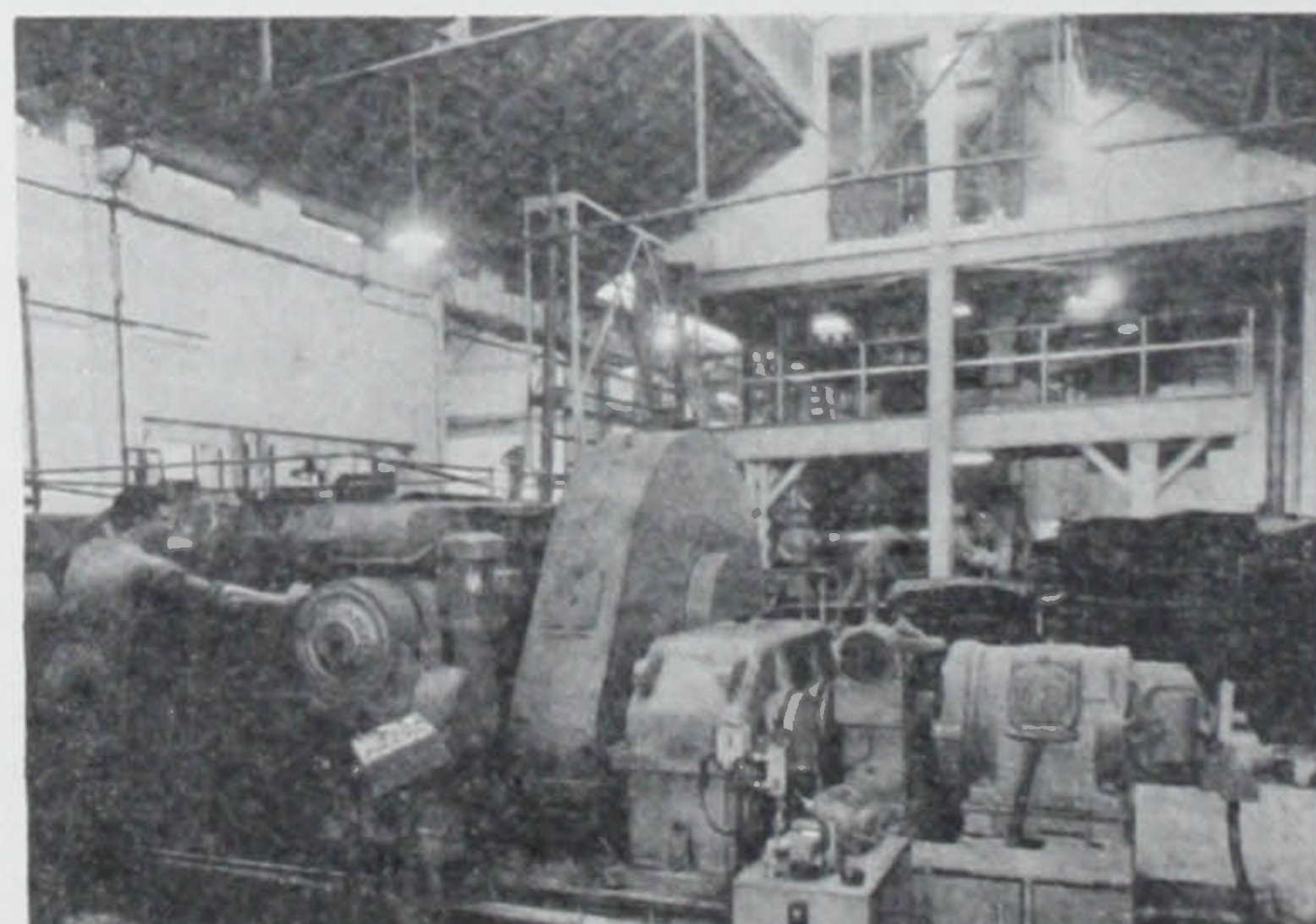
A Sociedade Portuguesa do Acumulador Tudor, SARL tem a sua fábrica localizada em Castanheira do Ribatejo, onde emprega 350 operários para além de 60 outros empregados, técnicos e administrativos. Através das suas Associadas, Sociedade Moçambicana do Acumulador Tudor SARL, Sociedade Angolana do Acumulador Tudor, SARL e Pilhas Secas Tudor tem ainda fábricas respectivamente, em Lourenço Marques, Luanda e Dafundo, onde trabalham cerca de 1200 pessoas.

Para além das normais baterias «Tipo Arranque» que os nossos carros utilizam, a Tudor fabrica outros tipos de baterias com a designação genérica de Baterias Especiais para: Centrais Telefónicas, Iluminação de Emergência, Subestações, Aviões, Empilhadores Eléctricos e Navios. A sua completa gama de fabricação permite cobrir todas as necessidades de fonte de energia suplementar.

Mais recentemente, a TUDOR iniciou a fabricação de Carregadores também para todas as aplicações, os quais vieram resolver uma lacuna que existia no nosso



Secção de acabamentos de placas

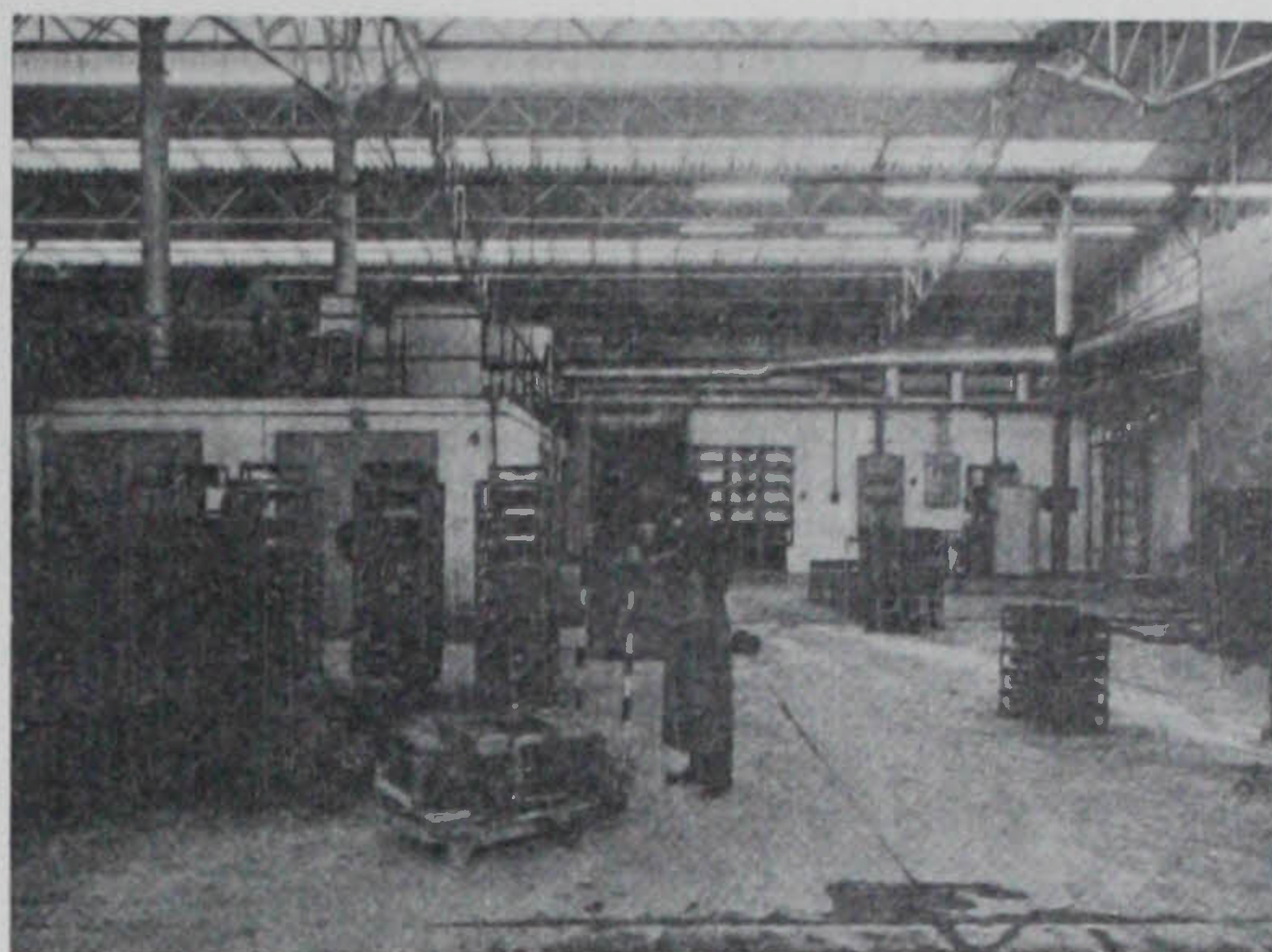


Preparação da borracha para fabricação dos monoblocos das baterias

mercado, principalmente nos sectores de Iluminação de Emergência das Centrais Telefónicas e de Tracção Eléctrica. A partir de agora Bateria-Carregador, formam um conjunto único, fabricado e concebido pelo mesmo fabricante do que resulta um melhor aproveitamento das possibilidades da bateria.

A TUDOR tem desde sempre primado pela qualidade das baterias que fabrica o que, a par do serviço que presta aos seus clientes, a eleva ao lugar de Primeiro Fabricante Português de Acumuladores Eléctricos. Para a boa qualidade que tem mantido ao longo dos anos, muito têm contribuído as exigentes Normas observadas durante a Fabricação. Além de Normas Próprias quicá as mais exigentes, as suas Baterias são fabricadas segundo as Normas Militares Americanas e obedecem ao especificado nas Normas «C. E. I.».

No futuro cremos ter a TUDOR um papel preponderante a ocupar no mercado de Acumuladores Eléctricos se, como se prevê, o automóvel de Tracção Eléctrica vier a ter a expansão que se lhe augura. Se há 50 anos as Baterias TUDOR substituíram a manivela do automóvel, amanhã quando todos possuírmos o revolucionário automóvel eléctrico, poderemos substituir



Estufas de secagem de placas pré-carregadas

a actual fonte de energia dos automóveis dos nossos dias. A TUDOR fabrica já Baterias Especiais para Tracção Eléctrica de «Elementos Tubulares» as quais equipam mais de 90 % dos Empilhadores Eléctricos existentes no país.